

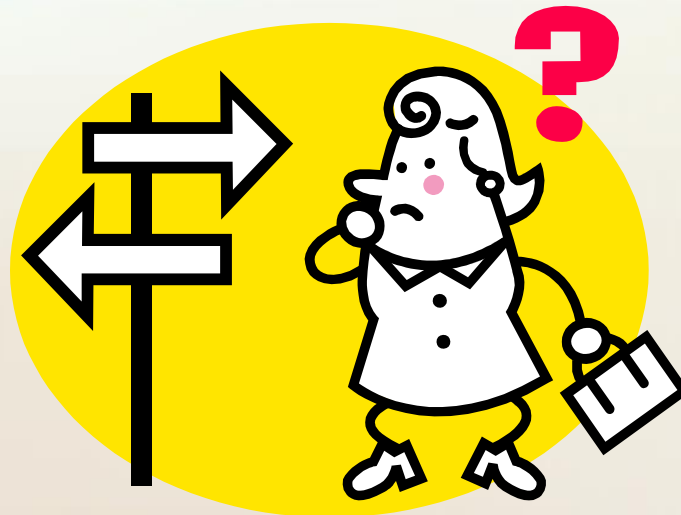
ტრენინგის პროცესის სპეციფიკური პრობლემები

სასწავლო პროგრამა ოჯახის ექიმებისა და ზოგადი პრაქტიკის
ექთან მასწავლებლებისათვის

არამოტივირებული მოსწავლე

მიზეზები:

- ზოგად საექიმო პრაქტიკაში ტრენინგს ექიმი ნათლად ჩამოყალიბებული გეგმების ბარეშე იწყებს;



არამოტივირებული მოსწავლე

- რეზილენტს შესაძლოა სერიოზული ოჯახური ან პირადი პრობლემები ჰქონდეს;



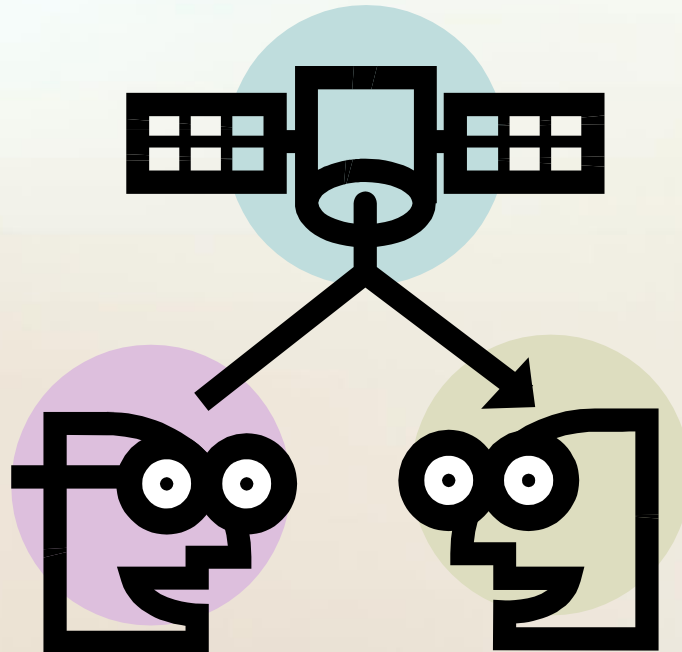
არამოტივირებული მოსწავლე

- ოჯახის ეჭიმაღ ან ზოგადი პრაქტიკის ეჭიმაღ გადაგზავნა უბრალოდ იმიტომ უნდა, რომ "აღბილი შეინარჩუნოს" ან "ახლა ასეთი ტენდენციაა";



არამოტივირებული მსწავლე

- ერთმანეთს არ ემთხვევა რეზიდენტისა და მასწავლებლის მოლოდინი;
- რეზიდენტსა და მასწავლებელს შორის შეუთანხმებლობა.



ქალიან დაკავებულ მასწავლებელი

- ვიდრე მასწავლებლის რთულ კოზიციას მიიღებდეთ გადახედეთ თქვენ გეგმებსა და დატვირთვას
- გაქვთ თუ არა საკმარისი დრო იმისათვის რომ სათანადოდ მოემზადოთ, დაგეგმოთ და განახორციელოთ სასწავლო პროცესი?

ქაღიან დაკავებულ მასწავლებელი

- რეზიდენტებთან მუშაობა დიდ ქაღისხმევას მოითხოვს და ეცადეთ თავიდანვე ობიექტურად შეაფასოთ თქვენი შესაძლებლობები.



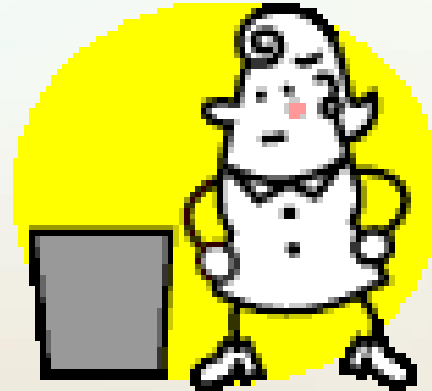
ქალიან დაკავებულ მასწავლებელი

- განსაზღვრეთ სამუშაო დროს რა წილს დაუთმობთ ტრენინგ-საკმარისი იქნება ეს დასახული ამოცანების მისაღწევად?



ფრუსტრაცია

- მასწავლებელი, როგორც მოდელი
- სასწავლო პრაქტიკაში ყოველთვის არის “ვიღაც” ვინც კრიტიკულად აღეგნებს თვალს მასწავლებლისა და მისი კოლეგების მოქმედებას



სწავლების დილემა

- გაურკვეველობა სწავლების მიზნებსა და სასწავლო შესაძლებლობებში;
- სწავლების იდეალური ვარიანტის ძიება
- სწავლებისათვის საუკეთესო გარემოს შექმნის შესაძლებლობები

