

უფასობა



სასწავლო პროგრამა ოჯახის ექიმებისა და ზოგადი
პრაქტიკის ექთან მასწავლებლებისათვის

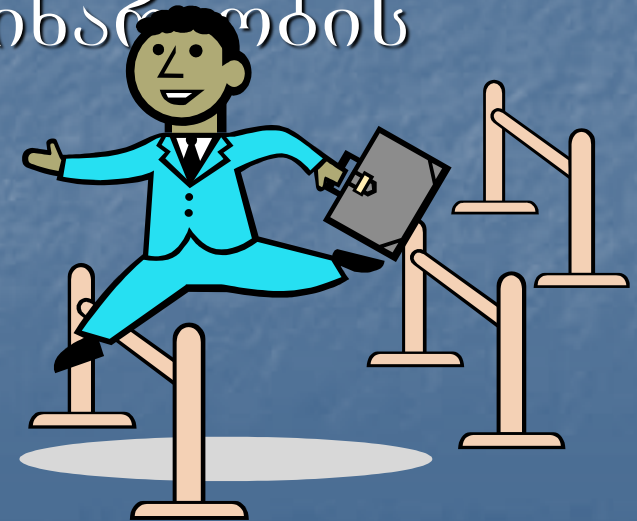
მიზანი



- ძირითადი უნარ-ჩვევებისა და ცოდნის გამოვლენა
- პროგრესის განსაზღვრა
- სტუდენტთა დაჯგუფება მომზადების დონის მიხედვით
- სტუდენტის პრობლემების (სასწავლო სირთულეების) იდენტიფიცირება და მათი სასწავლო საჭიროებების ჩამოყალიბება
- სასწავლო მეთოდების ევალუაცია
- მთლიანად კურსის ევალუაცია
- სწავლისათვის სტუდენტის მოტივირების ხარისხის შეფასება

უეფასების სახეები:

- ჯამური ანუ საბოლოო (სუმმატივე): ხდება გადაწყვეტილებების მიღება სტუდენტის მომავლის შესახებ
- მიმდინარე (ფორმატივე): ავლენს სტუდენტის მომზადების დონე და სისუსტეები კურსის მიმდინარეობის პროცესში



მიმდინარე შეფასება_უკუგება

- შეაფასეთ სტუდენტის მზადყოფნა და სურვილი მიიღოს თქვენი კომენტარი (უკუგება)
- მიეცით სტუდენტს საშუალება გამოთქვას თავისი მოსაზრებები იმ მასალებთან დაკავშირებით, რომლებიც შეფასების დროს გამოიყენეთ
- ჩამოაყალიბოს სტუდენტმა ის, რაც მისი აზრით კარგად შეასრულა
- ჩამოაყალიბოს მასწავლებელმა (შემფასებელმა) ის, რაც მისი აზრით კარგად შესრულდა
- ჩამოაყალიბოს სტუდენტმა ის, რაც მიაჩნია რომ უნდა გაუმჯობესდეს
- მასწავლებელი აყალიბებს გაუმჯობესების გზებს
- ორივე ერთად მუშაობს დასახული ღონისძიებების განხორციელების გეგმის შემუშავებაზე



უეფასების პრინციპები

- სარწმუნო (საფუძვლიანი) ვალიდიტე
- საიმედოობა (რელიაბილიტე)
- სამართლიანობა (ფაირნესს)
- განსხვავების შესაძლებლობა (discriminatory)

შეფასების მეთოდი: მთავარი მოთხოვნები



- სარწმუნოება- ფასდება თუ არა ის, რის შეფასებაც გვინდა
- საიმედოობა-იძლევა თუ არა ეს პროცედურა მდგრად შედეგებს?
- განხორციელებადობა_ -რამდენად პრაქტიკულია მეთოდი, დროისა და რესურსების ხარჯვის თვალსაზრისით.

სარწმუნოება (Validity)



- შინაარსობრივი --ხდება თუ არა ტესტირება სასწავლო ამოცანების მიხედვით?
- კონსტრუქციული -მაგალითია თუ არა ტესტის შესაბამისობა „ოქროს სტანდარტთან“?
- კრიტერიუმის-შეიძლება თუ არა ტესტის საშუალებით სტუდენტის მომავალი საქმიანობის წინასწარმეტყველება?

საიმედოობა - აქვს თუ არა ტექსტს ლოგიკური შედეგები?



- შინაგანი საიმედოობა-ლოგიკური და თანამიმდევრულია თუ არა ტექსტი თავისთავად?
- შეფასებელთა საიმედოობა - ერთი და იგივე იქნება თუ არა სხვადასხვა გამომცდელის მიერ მიცემული შეფასება?
- განმეორებადობა-მიიღებს თუ არა კანდიდატი იგივე შეფასებას გამომცდლის განმეორებით ჩაბარების შემთხვევაში?

განხორციელებადობა (პრაქტიცაბილიტე)
– პრაქტიკულია თუ არა ტესტი დროისა
და რესურსების თვალსაზრისით?

შესრულებადია თუ არა ტესტი?

- გამომცდელები?
- რესურსები?
- გარემო?
- ფული?
- დრო?



შეფასების ტიპები და მეთოდები

ობიექტური შეფასება:

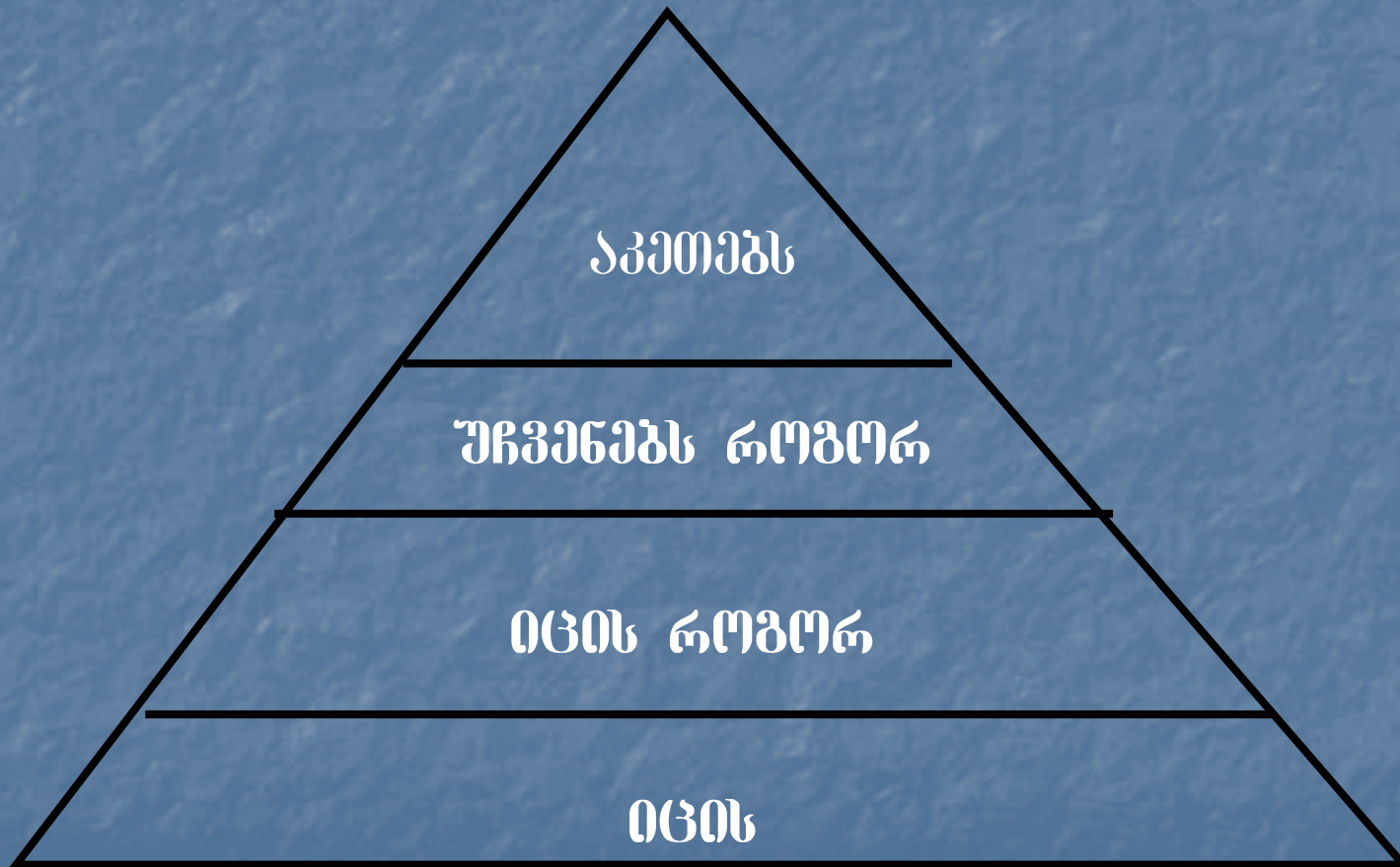
- მრავალარჩევანიან (ტესტ) კითხვარს
(Multiple choice questions);
- ესე
- მოდიფიცირებადი ესე შეკითხვა
(Modified essay questions)



სუბიექტური შეფასება

მოდის გადაწყვეტილებას, რომელიც
ეფუძნება ღაპვირებას,
უთახეჭილებას და გამომცდელის
აზრს

რის უეფასებას ვცდილობთ?



მეთოდები

- პირდაპირი
- არაპირდაპირი
- თვით-შეფასება



პირდაპირი მეთოდები

- ცოდნა:

*მრავალარჩევანიანი ტესტ კითხვარი
ნიშნული შეკითხვები
ესე შეკითხვები*

- ჩვენები

*კლინიკური გამოცდა
ზეპირი გამოცდა
ობიექტური სტრუქტურირებული
კლინიკური გამოცდა*

- მიდგომა

*დაკვირვება ქცევაზე
სტრუქტურირებული ინტერვიუ*



არაპირდაპირი მეთოდები

- შეფასება კოლეგების მიერ (ასახული ანგარიშში)
- შეფასება პაციენტების მიერ
- გარეგანი აუდიტი
- ჩანაწერების შესწავლა
- რეფერალის შესწავლა

