

სასწავლო კურსის დაბეჭევა

სასწავლო პროგრამა ოჯახის ექიმებისა და
ზოგადი პრაქტიკის ექთან
მასწავლებლებისათვის



კურსის დიზაინი: მთავარი პრინციპი

აუცილებელია საბანმანათლებლო თვალსაზრისით
ბამართლებული და ლობიკური

ურთიერთკავშირების ჩამოყალიბება კურსის
მიზნებს (ამოცანებს), სწავლისა და სწავლების
მეთოდებს და შეფასების მეთოდოლოგიას შორის



სტუდენტების როლი კურსის დიზაინის პროცესში

- აუცილებელია კონსულტირება სტუდენტებთან, რაც შეიძლება ფორმალურ ან არაფორმალურ ხასიათს ატარებდეს;
- ნებისმიერ შემთხვევაში, სტუდენტების აზრის გამოკითხვა რეგულარულად უნდა ხდებოდეს.
- კურსის დაგეგმვისას აუცილებლად უნდა მიიღოთ მხედველობაში ე.წ. სტუდენტური უაქტიურობი, როგორცაა განსხვავებული ინდივიდუალური თვისებები, სწავლის სტილი, სოციალური გარემო და სტუდენტის მოლოდინი

კურსის მიზანი და ამოცანები

- ამოცანები მკაფიო ფორმულირებაა იმისა, თუ რას უნდა მიაღწიონ სტუდენტებმა ამ კურსის გავლის შედეგად;
- კურსის მიზანი არის ის რის მიღწევასაც მასწავლებელი ცდილობს;
- გლობალური სასწავლო მიზანი: ის რისი მიღწევაც სასწავლო ორგანიზაციას სურს.

კურსის დაბეგმვის სქემა

ამოცანები	სასწავლო ღონისძიებები/ მეთოდოლოგი	შეფასება
კურსის დასრულების შემდეგ სტუდენტს უნდა შეეძლოს:		
1. სრულყოფილი ანამნეზის შეკრება	1. ვიდეო ფილმების ბანხილვა კონსულტირებ ის მოდულები	1. სტუდენტის მიერ ანამნეზის შეკრების პროცესის ვიდეო ჩანაწერის შეფასება

ამოცანების ჩამოყალიბება

მაგალითები:

- ჰიპერტენზიის გართულებების აღწერა
- გარემო ფაქტორების ბანხილვა, რომელიც ბავშვთა ასაკში ავადმყოფობის მიმართ ორგანიზმის წინასწარგანწყობას ზრდიან
- პაციენტისაგან ანამნეზის შეკრება პრობლემაზე ორიენტირებული მეთოდით
- ვენაპუნქციის შესრულება

ამოცანა მოიცავს ოპერაციულ სიტყვას, რომელიც
ბამოხატავს სტუდენტის ძევვას ამოცანის
ბანხორციელებისას

ამოცანების სვეტები



კურსის დიზაინის პროცესი

- როგორ ჩამოვყალიბოთ ამოცანა
- როგორ მოვიყვანოთ ურთიერთშესაბამისობაში ამოცანები და სწავლა-სწავლების მიზნით განსახორციელებელი ღონისძიებები
- როგორ დავუკავშიროთ სასწავლო ამოცანები შეფასების მეთოდებს?



კურსის ორგანიზება და მოვლენათა

თანმიმდევრობის ბანსაზღვრა

- საკითხის განვითარების ლოგიკური და თანმიმდევრული პროცესი;
- მნიშვნელოვანი თემები ან კონცეფცია
- პროცესი იწყება იქიდან - "რა იციან სტუდენტებმა" და მიემართება იქით, "თუ – რა არ იციან.";
- გადანაცვლება კონკრეტული გამოცდილებიდან (როგორცაა კლინიკური სიტუაცია) აბსტრაქტულ აზროვნებაში;
- დაწყება უჩვეულო, "თეორიული" ან კომპლექსური სიტუაციებიდან და გადანაცვლება მეტად პრაქტიკული, სამუშაო გარემოსა და პრობლემების გაგებისაკენ.

კურიკულუმის შემუშავება

განმარტებები:

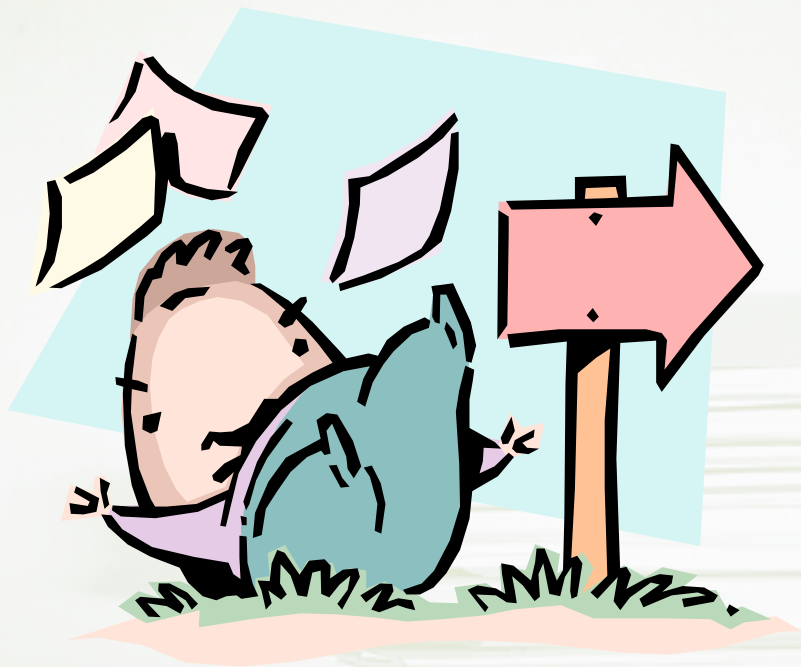
1. როჯერსი

- კურიკულუმი=მეთოდებს+შინაარსი
- ცოდნის მოცულობა, რომელიც მოსწავლეს უნდა წარმოვუდგინოთ
- გამოცდილების მიღების ყველა დაგეგმილი გზა, რაც მოსწავლეს საშუალებას მისცემს მიაღწიოს სასწავლო მიზანს

2. პატრიკ მაკ ევრი ამ განმარტებებს მეოთხესაც უმატებს და ამბობს, რომ კურიკულუმის მიზანი შეფასების გაიოლებაა

კურიკულუმის ორიენტაცია და ფოკუსი

ორიენტაცია
ბამოცდაზე



ორიენტაცია
მოსწავლეზე



კურიკულუმის ორიენტაცია და ფოკუსი როჯერი

ორიენტაცია მასწავლებელზე

1. საიდან და ვიწყე
2. სად ვარ ახლა?
3. სად მინდა რომ ვიყო?



ორიენტაცია
შინაარსზე

ორიენტაცია
პროცესზე

ორიენტაცია მოსწავლეზე

მოსწავლეზე ფოკუსირებულობისა და პროცესზე

ორიენტიაციის მნიშვნელობა

- კურიკულუმი ემყარება ინტერაქტიულ მეთოდებს და ხელს შეუწყობს კოლეგებისაგან სწავლას;
- აქტიური სწავლა მიიღწევა ჯგუფური მეცადინეობებითა და მოქმედებაში სწავლით (action learning);
- მიმდინარე შეფასებების საშუალებით რეგულარულად ხდება სტუდენტის ინდივიდუალური სასწავლო საჭიროებების შეფასება და დაისახება კონკრეტული ღონისძიებები მათ დასაკმაყოფილებლად;
- ფოკუსი კონკრეტულ თემებზე და არა საგანზე, ამდენად მონაწილეს საშუალება აქვს ჩამოაყალიბოს პრინციპები და არ უწევს უბრალოდ ფაქტების სწავლა;

მოსწავლეზე ფოკუსირებულობისა და პროცესზე ორიენტაციის მნიშვნელობა (ბაბრძ)

- ამ კურსის სასწავლო ამოცანა სტუდენტის ავტონომიურობის დაცვა და მისი ინდივიდუალური ჩვევების განვითარებაა, რათა სწავლის დასრულების შემდეგ მან დამოუკიდებლად შეძლოს ინფორმაციის შეკრება-დამუშავება, კომუნიკაცია და მართვა;
- ექსპერტის მონაწილეობა განიხილება, როგორც დამატებითი ღონისძიება ძირითად საქმიანობას-სტუდენტების თვით-სწავლასთან ერთად;
- მოსწავლეების ჯგუფი მონაწილეობას იღებს და განიხილავს სასწავლო პროცესის ყველა ასპექტს-კურიკულუმის შედგენისა და შეფასების ჩათვლით.

მნიშვნელოვანი საკითხები, რაც კურსის დიზაინის პროცესში უნდა გაითვალისწინოთ

- ადმინისტრაციული პასუხისმგებლობები
- დროის განაწილება
- რესურსების განაწილება (სასწავლო ოთახები, კლინიკები, ლაბორატორიები და აღჭურვილობა)
- ტექნიკური და ადმინისტრაციული მხარდაჭერა